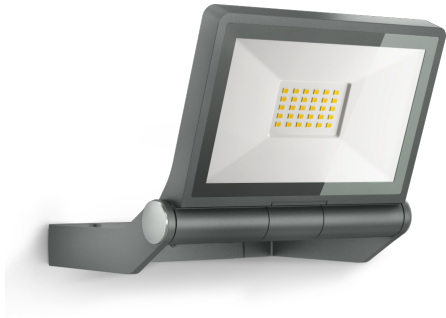


LED-Strahler ohne Sensor

# XLED ONE

anthrazit  
EAN 4007841 065201  
Art.-Nr. 065201



LED

Langlebige LED  
50.000 h

3000 K

3000K warmweiß



IP44



Panel 180° vertikal



Innenleuchte/  
Außenleuchte



Energie sparen

3 years

Herstellergarantie



Lichtquelle nicht  
austauschbar



Betriebsgerät nicht  
austauschbar



CE

## Funktionsbeschreibung

Erstaunlich effizient. Extra langlebig. Der Wand- und Deckenstrahler XLED ONE überzeugt durch moderne LED-Technik und leuchtet mit warmweißen 3000 K und 2050 lm bei energiesparenden 17,8 W. Das Panel aus Aluminium ist um 180° vertikal schwenkbar. Mit hochwertigem und lichtstarkem Reflektor sowie langlebigen LEDs (30 Jahre).

## Technische Daten

Abmessungen (L x B x H)	173 x 229 x 195 mm
Mit Leuchtmittel	Ja, STEINEL LED-System
Mit Bewegungsmelder	Nein
Herstellergarantie	3 Jahre
Variante	anthrazit
VPE1, EAN	4007841065201
Anwendung, Ort	Außenbereich
Anwendung, Raum	Außenbereich, Rund ums Haus, Hof & Einfahrt
Montageort	Wand, Decke
Montageart	Wand, Decke, Aufputz
Schlagfestigkeit	IK03
Schutzart	IP44
Schutzklasse	I
Umgebungstemperatur	von -20 bis 40 °C
Werkstoff des Gehäuses	Aluminium
Werkstoff der Abdeckung	Glas transparent

Dämmerungsschalter	Nein
Lichtstrom Gesamtprodukt	2050 lm
gemessener Lichtstrom (360°)	2050 lm
Gesamtprodukt Effizienz	115 lm/W
Farbtemperatur	3000 K
Farbabweichung LED	SDCM3
Leuchtmittel	LED nicht austauschbar
Lebensdauer LED (Max. °C)	50000 Std
Lebensdauer LED L70B50 (25°)	> 36000 Std
Lichtstromrückgang nach LM80	L70B10
LED Kühlsystem	Passive Thermo Control
Grundlichtfunktion	Nein
Leistung	17,8 W
Farbwiedergabeindex CRI	= 80
Produkt Kategorie	LED-Strahler ohne Sensor
Energieeffizienzklasse Lichtquelle	E

<https://www.steinell.de>

Technische Änderungen vorbehalten

05.2025

Seite 1 von 2

LED-Strahler ohne Sensor

# XLED ONE

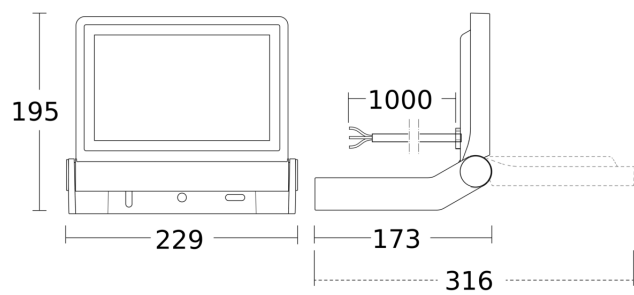
anthrazit  
EAN 4007841 065201  
Art.-Nr. 065201



## Technische Daten

Netzanschluss 220 – 240 V / 50 – 60 Hz

## Maßzeichnung



## Schaltplan

